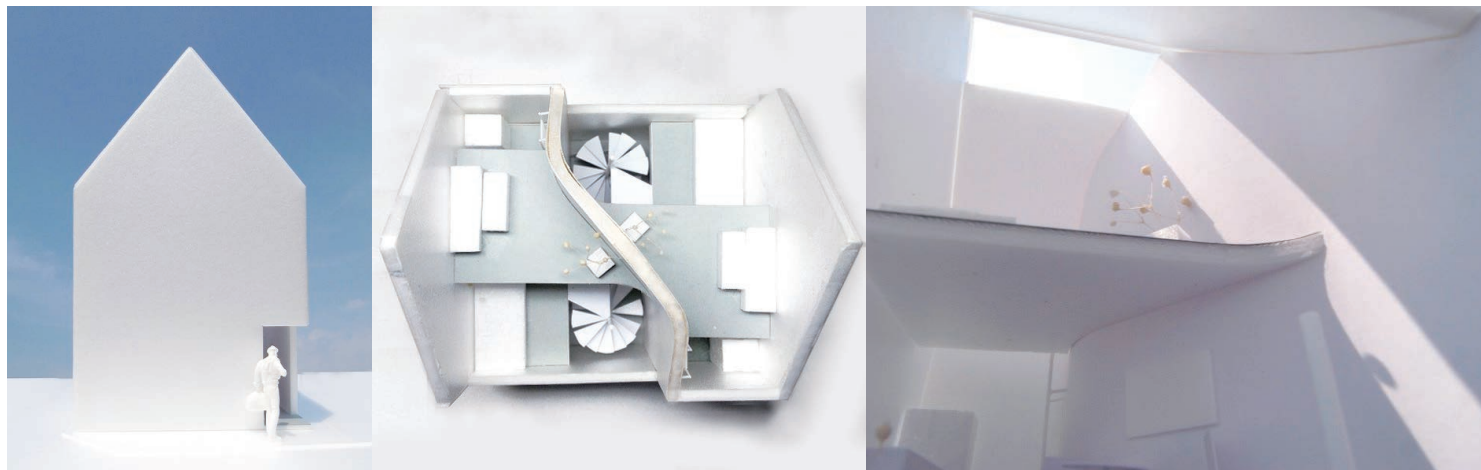


「鷹番の長屋」オープンハウスのご案内

+ 版画家 菅祐子 による展示

この度、学芸大学に新しい賃貸の長屋が完成いたします。建坪が10坪という狭小地に2住戸を計画するにあたり、上下で分ける重層長屋ではなく縦に割る従来の長屋形式としました。斜線からできる家型の最大ボリュームに平面的に斜めの界壁を設け、1階から3階まで吹き抜けさせることで、各住戸の狭さからの開放と空間の豊かさを提案しています。

お施主様のご厚意により皆様にお披露目する機会を頂きました。ぜひご覧いただきたくご案内申し上げます。



日時：2014年12月13日（土）/ 14日（日）13:00～17:00

場所：東京都目黒区鷹番3-10-4

交通：東急東横線「学芸大学」駅より徒歩2分

設計：原田将史+谷口真依子 / Niji Architects

アイ・デザイン株式会社

構造：オーノJAPAN

担当：大野博史 大川誠治

施工：株式会社オーワークス

担当：折田清一 北見友太

主要用途：長屋

構造：鉄骨造

敷地面積：50.89㎡

建築面積：31.30㎡

延床面積：73.38㎡

規模：地上3階

建築空間と版画作品のコラボレーションをお楽しみ下さい。

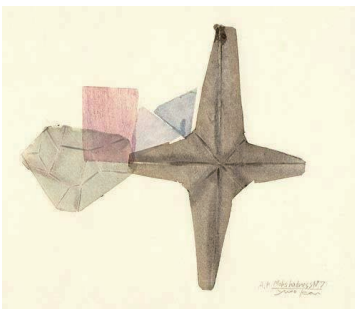
Yuko Kan

1981 京都府生まれ

2006 多摩美術大学大学院美術研究科版画専攻修了

第74回版画展B部門奨励賞受賞

現 日本版画協会準会員



※建築関係で見学の方につきましては、当日受付にてお名刺を頂戴いたしますので、ご持参下さい。

※学生の方の見学につきましては、事前予約制とさせていただきます。前日までに、事務所宛にお問い合わせ下さい。

※安全にご覧いただくため、一度にご案内する人数制限を行います。待ち時間がございますことをご了承下さい。

※色移りのしやすい服装でのお越しは、ご遠慮下さい。 ※スリッパをご持参下さい。

※駐車場はございません。公共交通機関をご利用下さい。

Niji Architects

原田将史+谷口真依子

東京都目黒区自由が丘1丁目

e-mail:info@niji-architects.com

TEL&FAX 03-6421-1460

HP: http://www.niji-architects.com